



# ÁREA DE EDUCACIÓN MUNICIPAL

ILUSTRE MUNICIPALIDAD  
**MARIA ELENA**

## POBLACIÓN ESCOLAR DE LA COMUNA DE MARÍA ELENA Y SU PROYECCION

La Dirección Municipal de María Elena administra 3 Unidades Educativas atendiendo los diversos niveles de Enseñanza.

### Número y Tipo de Establecimiento según Dependencia

#### Establecimientos Educativos de la comuna María Elena.

Nombre de la Unidad Educativa	Nivel	Cantidad	Dependencia
Escuela D-133	Pre-básica	1	Municipal
Escuela G-15 y D-133	Básica	2	Municipal
Liceo TP CH	Media	1	Municipal

La población escolar de la comuna se distribuye en estos últimos seis años de la siguiente forma:

DEPENDENCIA	AÑOS					
	2011	2012	2013	2014	2015	<u>2016</u>
<b>MUNICIPAL</b>	1,046	1,041	1,057	1,068	986	<b>983</b>

El análisis de la población escolar en los últimos años muestra que ha Disminuido la matrícula.

## **ANTECEDENTES DE COBERTURA EDUCACIONAL**

La cobertura Escolar en la Comuna de María Elena, por nivel de enseñanza es la siguiente:

NIVEL DE ENSEÑANZA	PERIODOS					
	2011	2012	2013	2014	2015	2016
ENSEÑANZA PRE-BASICA	79	127	121	151	121	108
ENSEÑANZA BASICA	667	642	656	635	599	599
ENSEÑANZA MEDIA	300	272	280	282	266	276
<b>TOTAL</b>	<b>1,046</b>	<b>1,041</b>	<b>1,057</b>	<b>1,068</b>	<b>986</b>	<b>983</b>



## ALUMNOS

ALUMNOS QUE OBTUBIERON SUS CERTIFICADOS DE ESTUDIO	N°
LICEO TP-HC	64
ESCUELA D-133	693
ESCUELA G- 15 QUILLAGUA	13
<b>TOTAL CERTIFICADOS DE ESTUDIOS</b>	<b>770</b>



### RESULTADOS ACADEMICOS ALUMNOS 2016

ESTABLECIMIENTO	MATRICULA		
	2016	Aprobado(%)	Reprobado(%)
Escuela G-15	14	13 (93%)	1 (7%)
Escuela D-133 ( 1ro – 8vo )	585	556 (95%)	29 (5%)
Liceo TP-HC	276	265 (96%)	11 (4%)

## RACIONES 2016 JUNAEB (Diarias)

<b>ESCUELA G-15 QUILLAGUA</b>	<ul style="list-style-type: none"><li>• DESAYUNO 13</li><li>• ALMUERZO 13</li><li>• COLACIONES FRIAS 08</li></ul>
<b>ESCUELA D-133 ARTURO PEREZ CANTO</b>	<ul style="list-style-type: none"><li>• DESAYUNO 280</li><li>• ALMUERZO 281</li><li>• COLACIONES FRIAS 111</li></ul>
<b>LICEO TP-HC</b>	<ul style="list-style-type: none"><li>• DESAYUNO 112</li><li>• ALMUERZO 113</li><li>• COLACIONES FRIAS 48</li></ul>

## **BENEFICIOS JUNAEB**

**1.- Útiles escolares**

**2.- Atenciones médicas**  
**Oftalmólogo – Entrega de lentes ópticos**  
**Traumatología - Antofagasta**

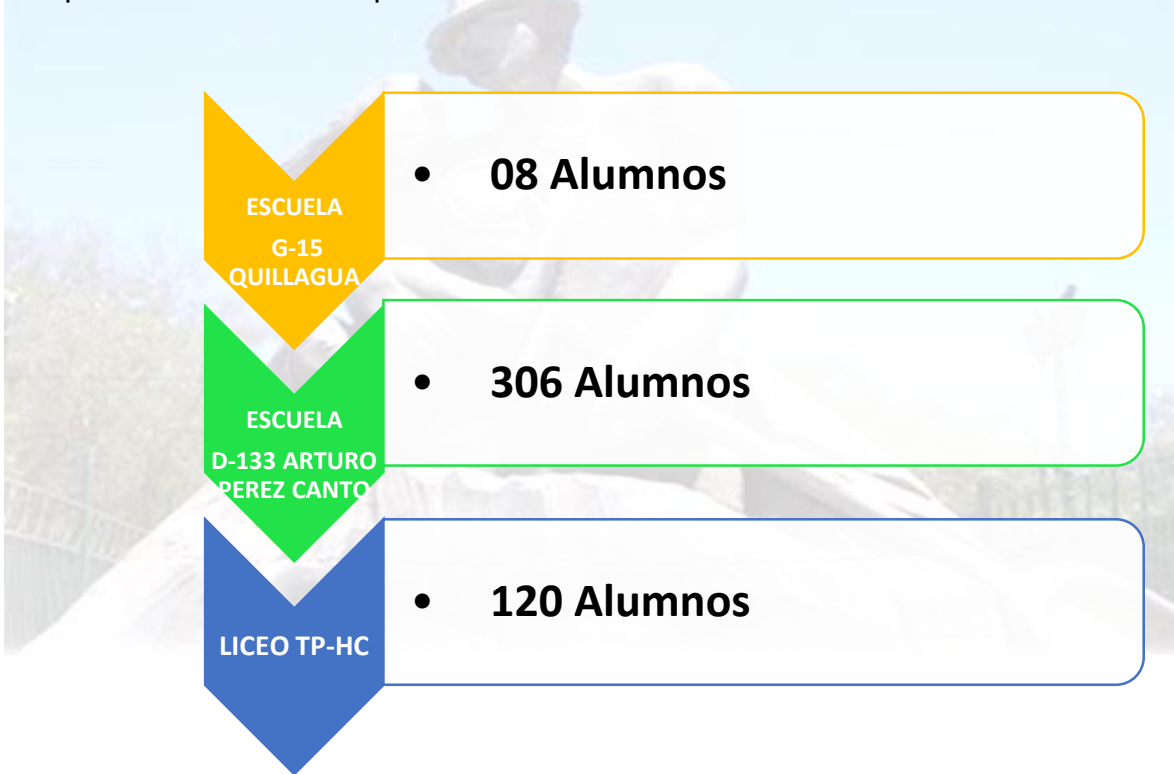
**3.- Salud bucodental**  
**Atención Odontólogo – Clínica**

**4.- Programa Yo elijo mi PC**  
**Entrega de notebook a alumnos de**  
**7<sup>mo</sup> año básico**

## **SUBVENCION ESPECIAL PREFERENCIAL (SEP) AÑO 2016**

La Subvención Escolar Preferencial es un financiamiento que entrega el Estado a los establecimientos educacionales subvencionados, destinado al mejoramiento de la calidad integral de la educación.

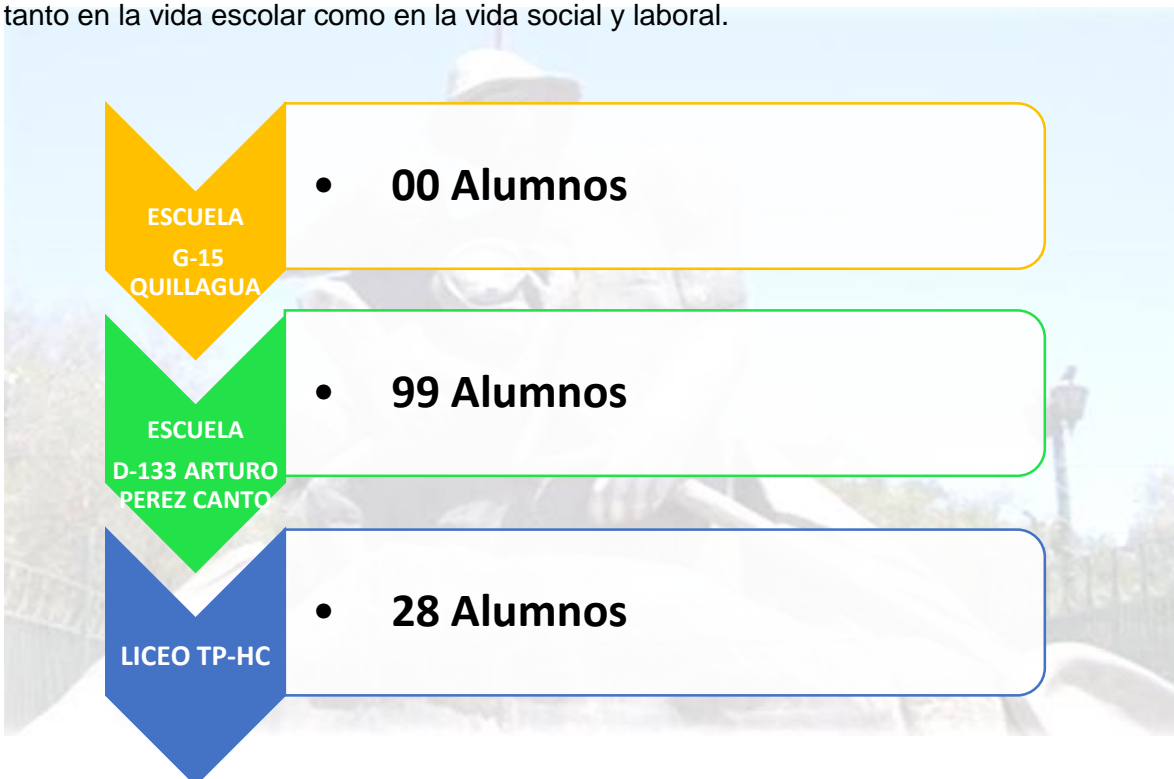
En la actualidad más del 85% de las escuelas y liceos que brindan enseñanza regular diurna reciben esta subvención del Estado (99% municipales y dos de cada tres particulares subvencionados). Los sostenedores han firmado el Convenio de Igualdad de Oportunidades y Excelencia para recibir los beneficios y asumir compromisos esenciales que favorecen la calidad educativa.



## PROYECTO INTEGRACION (PIE) 2016

Un Proyecto de Integración Escolar es una estrategia o medio que dispone el sistema para llevar a la práctica la incorporación de un niño, niña o joven con discapacidad al sistema educativo regular.

Las bases legales que permiten desarrollar un proyecto de integración escolar son las leyes y decretos que hacen posible la inclusión del niño, niña y joven con discapacidad tanto en la vida escolar como en la vida social y laboral.





### SIMCE AÑO 2015 - ESCUELA BÁSICA D-133 - MARIA ELENA

NIVEL	MATRICULA	PUNTAJES		
		LENGUAJE Y COMUNICACIÓN	EDUCACIÓN MATEMÁTICA	CIENCIA
4to Básico	32	244	241	-
6to Básico	83	246	240	-
8to Básico	77	221	245	243

### SIMCE AÑO 2015 - ESCUELA G - 15 - COMUNA DE QUILLAGUA

NIVEL	MATRICULA	PUNTAJES		
		LENGUAJE Y COMUNICACIÓN	EDUCACIÓN MATEMÁTICA	CIENCIA
2do Básico	2	316	-	-
4to Básico	3	305	289	-
6to Básico	2	320	326	-

### SIMCE AÑO 2015 - LICEO TP-CH - MARIA ELENA

NIVEL	MATRICULA	PUNTAJES	
		LENGUAJE Y COMUNICACIÓN	EDUCACIÓN MATEMÁTICA
2do Año Medio	62	240	239
<b>Total General</b>	<b>62</b>	<b>240</b>	<b>239</b>

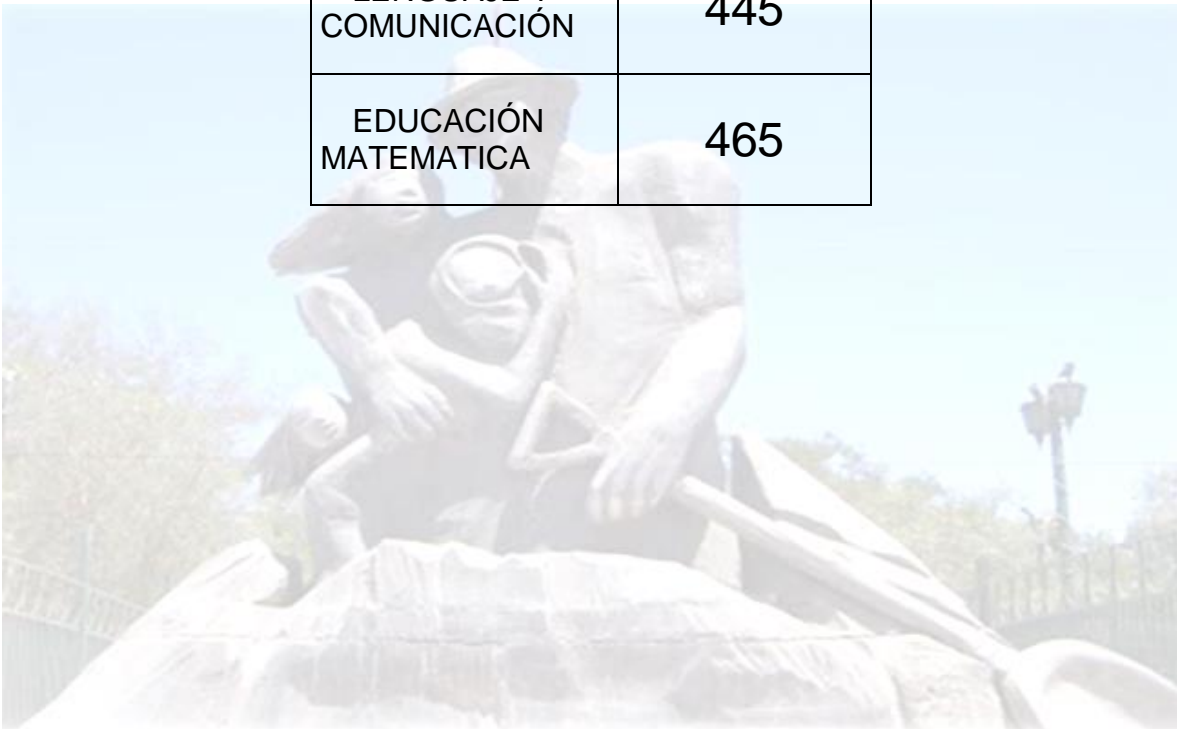
## SIMCE

### SIMCE AÑO 2014 EN ATRÁS

<u>Año</u>	<u>Matrícula</u>	<u>Lenguaje y Comunicación</u>	<u>Educación Matemática</u>	<u>Comprensión del Medio</u>
2009	93	232	215	230 NATURAL
2010	76	260	234	240 SOCIAL
2011	102	245	229	250 NATURAL
2012	75	269	260	247 SOCIAL
2013	78	267	265	255 NATURAL
2014	62	242	222	231 SOCIAL
2015	32	244	241	-

## PSU

PROMEDIO PSU	
LICEO TP-CH - AÑO 2016	
LENGUAJE Y COMUNICACIÓN	445
EDUCACIÓN MATEMATICA	465



## INFORME ALUMNOS EGRESADOS AÑO 2016

		0	ESTATAL	INSTITUTO	PRIVADA	TOTAL GENERAL
<b>4° ADM</b>		<b>11</b>	<b>1</b>	<b>5</b>	<b>4</b>	<b>21</b>
	ESTUDIANDO		1	5	4	10
	SIN INFORMACION	6				6
	TRABAJANDO	5				5
<b>4° HC</b>			<b>5</b>	<b>1</b>	<b>1</b>	<b>7</b>
	ESTUDIANDO		5	1	1	7
<b>4° LQ</b>		<b>7</b>	<b>1</b>	<b>4</b>	<b>1</b>	<b>13</b>
	ESTUDIANDO		1	4	1	6
	SIN INFORMACION	5				5
	TRABAJANDO	2				2
<b>4° MEC</b>		<b>3</b>	<b>1</b>	<b>4</b>	<b>5</b>	<b>13</b>
	ESTUDIANDO		1	4	5	10
	SIN INFORMACION	2				2
	TRABAJANDO	1				1
<b>TOTAL GENERAL</b>		<b>21</b>	<b>8</b>	<b>14</b>	<b>11</b>	<b>54</b>

## INFORME ALUMNOS EGRESADOS PRACTICA - AÑO 2016

ESPECIALIDAD	TOTAL EGRESADOS	PRACTICA COMPLETA
ADMINISTRACION	21	13
LABORATORIO QUIMICO	13	8
MECANICA AUTOMOTRIZ	13	7
<b>TOTAL GENERAL</b>	<b>47</b>	<b>28</b>

## EVALUACION DOCENTE

### Docentes Evaluados 2016

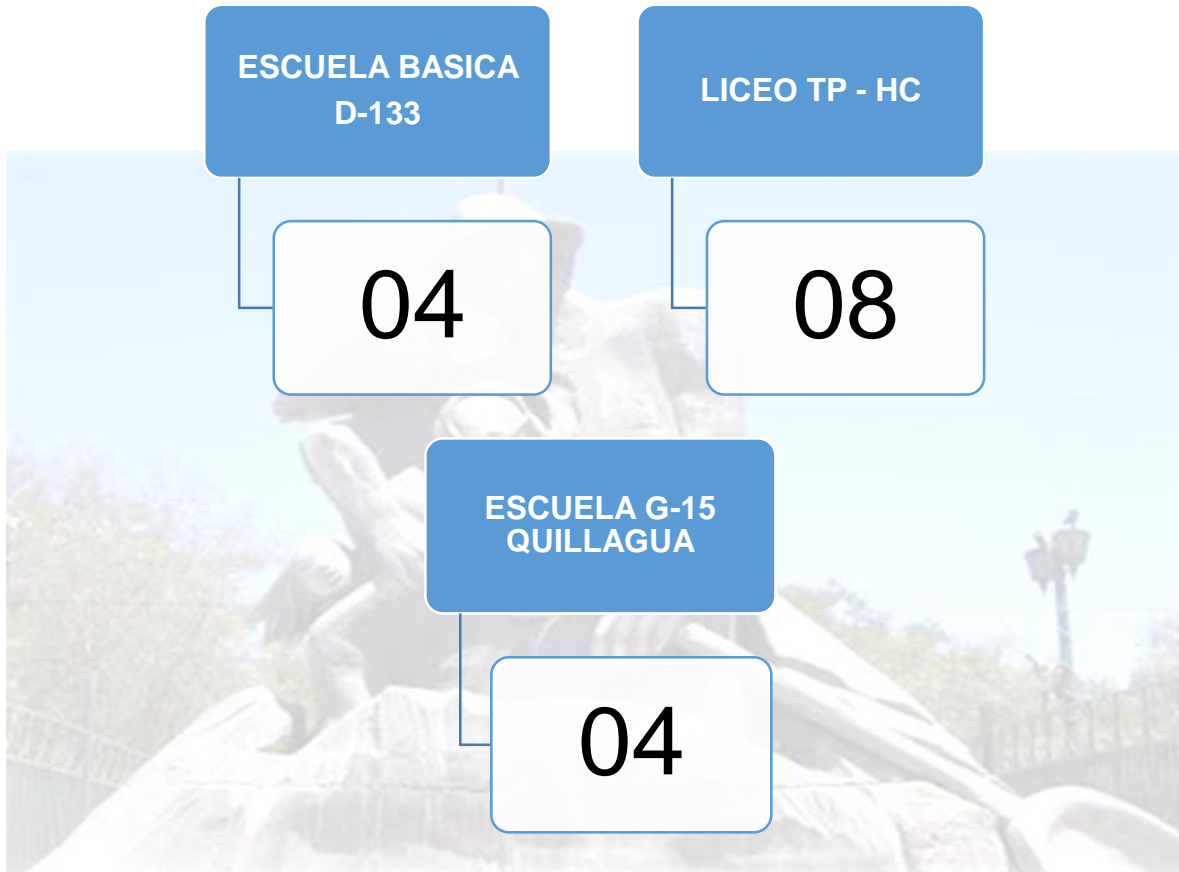
En el año 2016 se inscribieron **17** docentes, de los cuales **14** fueron evaluados.

De acuerdo a la ponderación de los 4 instrumentos<sup>3</sup> y la decisión de la comisión comunal, de estos docentes:

- **50%** obtuvo en el nivel Destacado,
- **50%** obtuvo el nivel Competente,
- **0%** obtuvo el nivel Básico,
- **0%** obtuvo el nivel Insatisfactorio.

**Este año ningún docente de su comuna se negó a la evaluación.**

## CONSEJOS ESCOLARES SESIONES ANUALES



**PROYECTOS Y PROGRAMAS SECTOR EDUCACIONAL**  
**AÑO 2016**

1. Fondo de Apoyo a la Educación Pública Municipal (FAEP) año 2016

Monto Total  
Ingresado FAEP Año 2016 : **\$ 227.756.514**

Monto Total Ejecutado : **\$ 72.067.940**

**COMPRAS**

<b>ADQUISICION</b>	<b>ESTABLECIMIENTO</b>
45 COMPUTADORES	LICEO T.P.-H.C.
40 COMPUTADORES	ESCUELA BÁSICA D-133
16 PROYECTORES MULTIMEDIA	ESCUELA BÁSICA D-133

1. Fondo Movámonos por la Educación Pública (FAEP) año 2016

Monto Total  
Ingresado Movámonos Año 2016: **\$ 18.345.828**

Monto Total Ejecutado : **\$ 7.417.094**

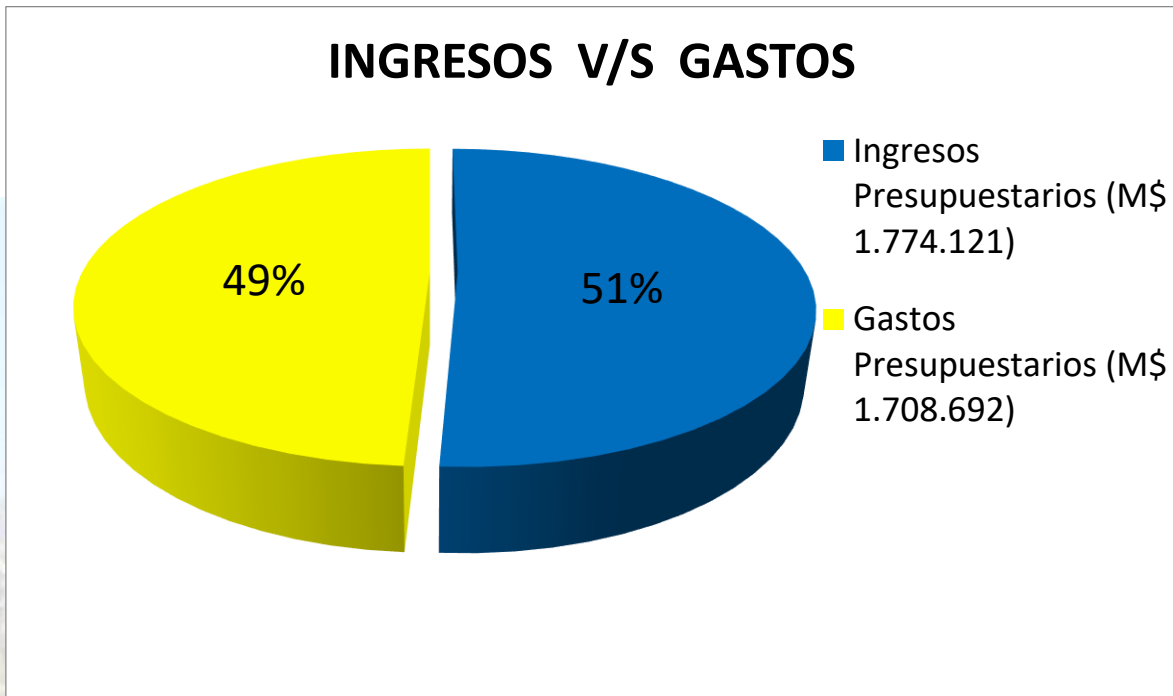
## SUBVENCION ESCOLAR PREFERENCIAL (SEP)

DESCRIPCION	ACTIVIDADES	ESTADO	INGRESO TOTAL	GASTO TOTAL
<b>Mejorar la calidad y equidad de la educación en los establecimientos educacionales que atienden alumnos cuyas condiciones socioeconómicas pueden afectar su rendimiento escolar; para avanzar hacia una educación con mejores oportunidades para todos</b>	Contratación docentes, profesional psicólogo, fonoaudióloga.	EN EJECUCION		
	Adquisición de material didáctico y de oficina.		<u>Saldo inicial</u> \$248.600.001	
	Capacitación a docentes y equipo de gestión.		<u>Ingresos 2016</u> \$193.870.074	260.765.962 (59%)
	Adquisición de equipamiento de apoyo pedagógico (PAC).		<b><u>TOTAL</u></b> \$442.470.075	
	Equipos informáticos.			



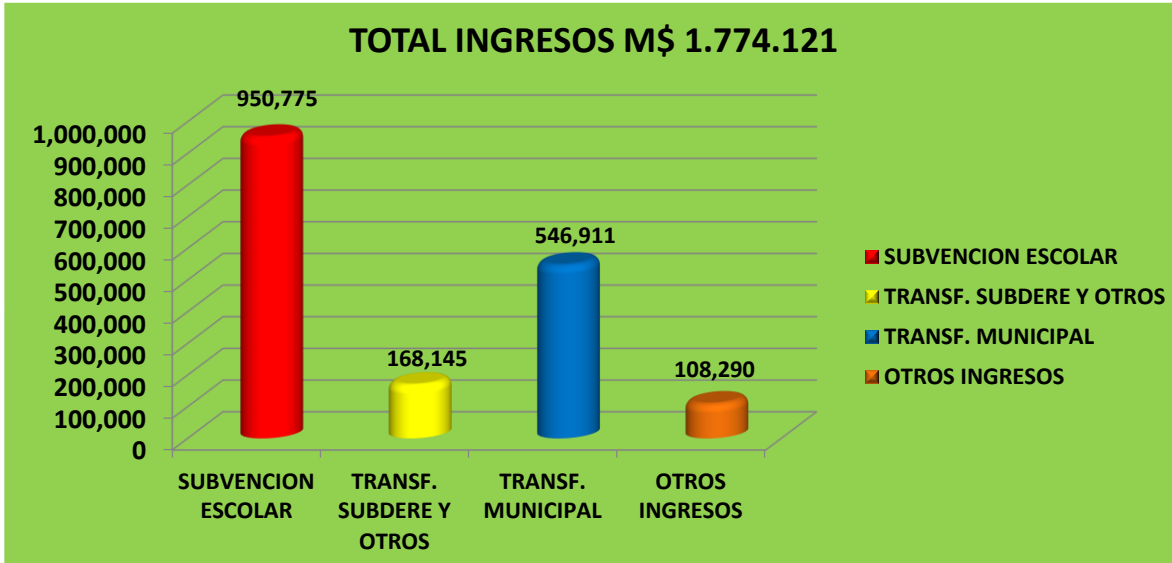
## PRESUPUESTO DEPARTAMENTO DE EDUCACION

AÑO 2016



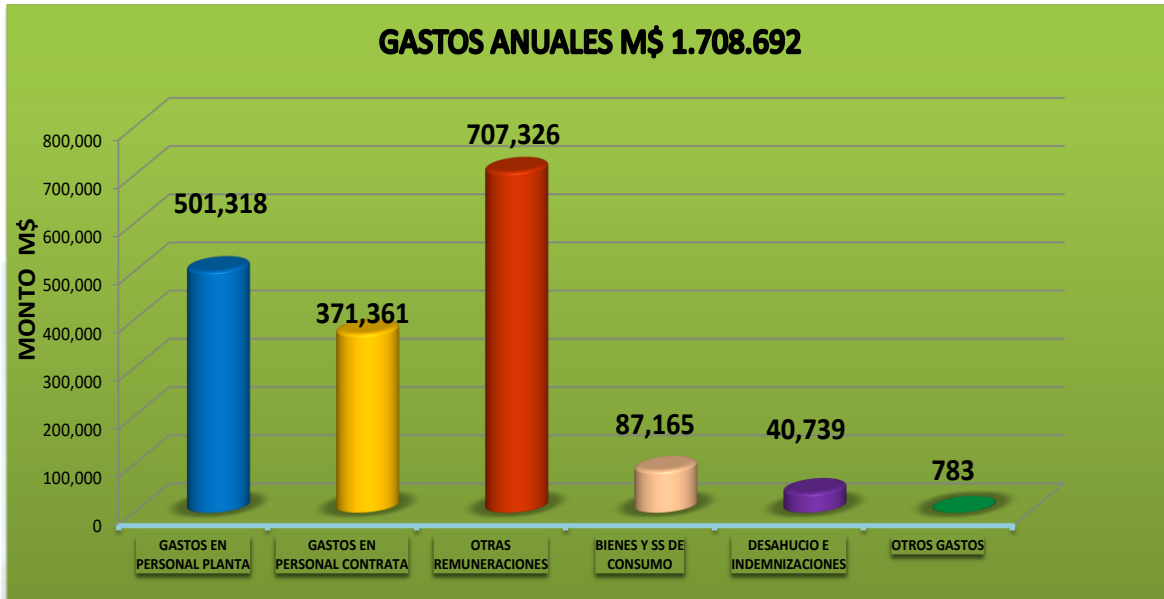
- SUBVENCION EDUCACIONAL
- TANSFERENCIAS MUNICIPAL
- TRANSFERENCIAS SUBDERE
- RECUPERACION LICENCIAS

## INGRESOS ANUALES PERCIBIDOS: M\$ 1.744.121

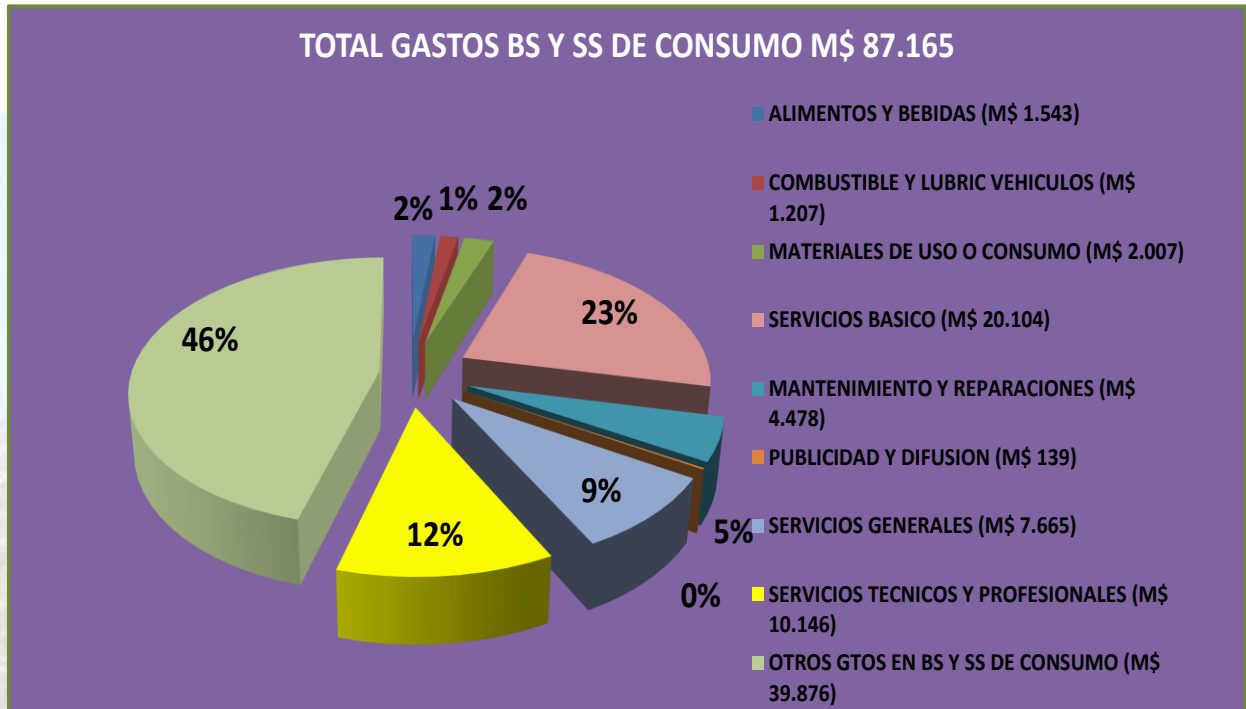


Código Cuenta Clasificador	Nombre Cuenta	Presupuesto Inicial (Miles de Pesos)	Presupuesto Vigente (Miles de Pesos)	Ingresos Percibidos (Miles de Pesos)
EEE.05.00.000.000.000	TRANSFERENCIAS CORRIENTES	1,540,735	1,691,735	1,665,831
EEE.05.03.000.000.000	DE OTRAS ENTIDADES PUBLICAS	1,540,735	1,691,735	1,665,831
EEE.05.03.002.000.000	De la Subsecretaría de Desarrollo Regional y Administrativo	53,135	53,135	13,772
EEE.05.03.002.999.000	Otras Transferencias Corrientes de la SUBDERE	53,135	53,135	13,772
EEE.05.03.003.000.000	De la Subsecretaría de Educación	1,032,600	1,138,600	1,033,788
EEE.05.03.003.001.000	Subvención de Escolaridad	957,600	1,007,600	950,775
EEE.05.03.003.001.001	Subvención Fiscal Mensual	957,600	1,007,600	950,775
EEE.05.03.003.002.000	Otros Aportes	75,000	131,000	83,013
EEE.05.03.003.002.999	Otros	75,000	131,000	83,013
EEE.05.03.099.000.000	De Otras Entidades Públicas		45,000	71,360
EEE.05.03.101.000.000	De la Municipalidad a Servicios Incorporados a su Gestión	455,000	455,000	546,911
EEE.08.00.000.000.000	OTROS INGRESOS CORRIENTES	64,000	144,800	108,290
EEE.08.01.000.000.000	RECUPERACIONES Y REEMBOLSOS POR LICENCIAS MEDICAS	31,000	46,000	41,982
EEE.08.01.002.000.000	Recuperaciones Art. 12 Ley N° 18.196 y Ley N° 19.117 Artículo Único	31,000	46,000	41,982
EEE.08.99.000.000.000	OTROS	33,000	98,800	66,308
EEE.08.99.001.000.000	Devoluc. y Reintegros no Provenientes de Impuestos	32,000	97,800	66,302
EEE.08.99.999.000.000	Otros	1,000	1,000	6
EEE.15.00.000.000.000	SALDO INICIAL DE CAJA	0	3,000	0
<b>TOTAL INGRESOS EDUCACION:</b>		<b>1,604,735</b>	<b>1,839,535</b>	<b>1,774,121</b>

## GASTOS ANUALES: M\$ 1.708.692



**GASTOS EN BIENES Y SERVICIOS DE CONSUMO (M\$)**  
**(OPERACIONALES)**  
**SECTOR EDUCACION AÑO 2016**



Código Cuenta Clasificador	Nombre Cuenta Clasificador Presupuestario	TOTAL PRESUPUESTO INICIAL (M\$)	TOTAL PRESUPUESTO VIGENTE (M\$)	TOTAL OBLIGACION DEVENGADA (M\$)
<b>EEE. 21.00.000.000.000</b>	<b>GASTOS EN PERSONAL</b>	<b>1,532,835</b>	<b>1,671,635</b>	<b>1,580,005</b>
<b>EEE. 21.01.000.000.000</b>	<b>PERSONAL DE PLANTA</b>	<b>478,873</b>	<b>535,773</b>	<b>501,318</b>
<b>EEE. 21.01.001.000.000</b>	<b>Sueldos y Sobresueldos</b>	<b>427,017</b>	<b>478,917</b>	<b>473,586</b>
EEE.21.01.001.001.000	Sueldos Bases	175,053	202,053	198,806
EEE.21.01.001.002.000	Asignación de Antigüedad	114,221	121,721	126,944
EEE.21.01.001.002.001	Asignación de Experiencia, Art.48, Ley N°19.070	114,221	121,721	126,944
EEE.21.01.001.004.000	Asignación de Zona	61,593	71,593	69,855
EEE.21.01.001.004.001	Asignación de Zona, Art. 7 y 25, D.L. N°3.551	61,593	61,593	0
EEE.21.01.001.004.004	Complemento de Zona	0	10,000	69,855
EEE.21.01.001.008.000	Asignación de Nivelación	3,775	4,275	4,000
EEE.21.01.001.008.002	Planilla Complementaria, Art. 4 y 11, Ley N° 19.598	3,775	4,275	4,000
EEE.21.01.001.009.000	Asignaciones Especiales	24,416	26,816	26,595
EEE.21.01.001.009.001	Monto Fijo Complementario Art. 3, Ley N° 19.278	95	95	96
EEE.21.01.001.009.002	Unidad de Mejoramiento Profesional, Art. 54 y sgtes., Ley N° 19.070	10,796	12,296	11,890
EEE.21.01.001.009.003	Bonificación Proporcional Art. 8, Ley N° 19.410	7,129	8,029	7,788
EEE.21.01.001.009.999	Otras Asignaciones Especiales	6,396	6,396	6,821
EEE.21.01.001.014.000	Asignaciones Compensatorias	15,970	17,970	17,581
EEE.21.01.001.014.007	Remuneración Adicional, Art. 3 transitorio, Ley N° 19.070	15,970	17,970	17,581
EEE.21.01.001.019.000	Asignación de Responsabilidad	10,770	12,270	10,734
EEE.21.01.001.019.002	Asignación de Responsabilidad Directiva	10,770	12,270	10,734
EEE.21.01.001.028.000	Asignación de Estímulo Personal Médico y Profesores	7,507	7,507	5,016
EEE.21.01.001.028.001	Asignación por Desempeño en Condiciones Difíciles, Art. 50, Ley N° 19.070	7,507	7,507	5,016
EEE.21.01.001.031.000	Asignación de Experiencia Calificada	13,712	14,712	14,055
EEE.21.01.001.031.001	Asignación de Perfeccionamiento, Art. 49, Ley N° 19.070	13,712	14,712	14,055
<b>EEE. 21.01.002.000.000</b>	<b>Aportes del Empleador</b>	<b>11,693</b>	<b>16,693</b>	<b>16,204</b>
EEE.21.01.002.002.000	Otras Cotizaciones Previsionales	11,693	16,693	16,204
<b>EEE. 21.01.004.000.000</b>	<b>Remuneraciones Variables</b>	<b>1,963</b>	<b>1,963</b>	<b>1,086</b>
EEE.21.01.004.005.000	Trabajos Extraordinarios	1,363	1,363	736
EEE.21.01.004.006.000	Comisiones de Servicios en el País	600	600	350
<b>EEE. 21.01.005.000.000</b>	<b>Aguinaldos y Bonos</b>	<b>38,200</b>	<b>38,200</b>	<b>10,442</b>
EEE.21.01.005.001.000	Aguinaldos	3,200	3,200	0
EEE.21.01.005.001.001	Aguinaldo de Fiestras Patrias	3,200	3,200	
EEE.21.01.005.003.000	Bonos Especiales	35,000	35,000	10,442
EEE.21.01.005.003.001	Bono Extraordinario Anual	35,000	35,000	10,442
<b>EEE. 21.02.000.000.000</b>	<b>PERSONAL A CONTRATA</b>	<b>309,835</b>	<b>391,735</b>	<b>371,361</b>
<b>EEE. 21.02.001.000.000</b>	<b>Sueldos y Sobresueldos</b>	<b>272,684</b>	<b>349,084</b>	<b>336,517</b>
EEE.21.02.001.001.000	Sueldos Bases	167,314	207,314	203,496
EEE.21.02.001.002.000	Asignación de Antigüedad	7,822	20,322	19,094
EEE.21.02.001.002.001	Asignación de Experiencia, Art.48, Ley N°19.070	7,822	20,322	19,094
EEE.21.02.001.004.000	Asignación de Zona	58,560	72,560	71,224
EEE.21.02.001.004.003	Complemento de Zona	58,560	72,560	71,224
EEE.21.02.001.009.000	Asignaciones Especiales	18,334	24,934	23,394
EEE.21.02.001.009.002	Unidad de Mejoramiento Profesional, Art. 54 y sgtes., Ley N° 19.070	11,421	14,021	13,667
EEE.21.02.001.009.003	Bonificación Proporcional Art. 8, Ley N° 19.410	6,913	8,413	8,040
EEE.21.02.001.009.999	Otras Asignaciones Especiales	0	2,500	1,687
EEE.21.02.001.013.000	Asignaciones Compensatorias	10,696	13,696	13,504
EEE.21.02.001.013.007	Remuneración Adicional, Art. 3 transitorio, Ley N° 19.070	10,696	13,696	13,504
EEE.21.02.001.027.000	Asignación de Estímulo Personal Médico y Profesores	9,958	9,958	5,679
EEE.21.02.001.027.001	Asignación por Desempeño en Condiciones Difíciles, Art. 50, Ley N° 19.070	9,958	9,958	5,679
EEE.21.02.001.030.000	Asignación de Experiencia Calificada	0	300	0
EEE.21.02.001.030.001	Asignación de Perfeccionamiento, Art. 49, Ley N° 19.070		300	
EEE.21.02.001.031.000	Asignación de Reforzamiento Profesional Diurno			126
<b>EEE. 21.02.002.000.000</b>	<b>Aportes del Empleador</b>	<b>7,701</b>	<b>13,201</b>	<b>12,595</b>
EEE.21.02.002.002.000	Otras Cotizaciones Previsionales	7,701	13,201	12,595

EEE.21.02.004.000.000	Remuneraciones Variables	750	750	140
EEE.21.02.004.005.000	Trabajos Extraordinarios	500	500	79
EEE.21.02.004.006.000	Comisiones de Servicios en el País	250	250	61
EEE.21.02.005.000.000	Aguinaldos y Bonos	28,700	28,700	22,109
EEE.21.02.005.001.000	Aguinaldos	2,700	2,700	0
EEE.21.02.005.001.001	Aguinaldo de Fiestras Patrias	2,700	2,700	
EEE.21.02.005.003.000	Bonos Especiales	26,000	26,000	22,109
EEE.21.02.005.003.001	Bono Extraordinario Anual	26,000	26,000	22,109
EEE.21.03.000.000.000	OTRAS REMUNERACIONES	744,127	744,127	707,326
EEE.21.03.001.000.000	Honorarios a Suma Alzada - Personas Naturales	500	500	87
EEE.21.03.004.000.000	Remuneraciones Reguladas por el Código del Trabajo	713,600	712,600	693,563
EEE.21.03.004.001.000	Sueldos	441,570	448,570	444,401
EEE.21.03.004.002.000	Aportes del Empleador	16,452	20,452	21,112
EEE.21.03.004.003.000	Remuneraciones Variables	177,078	140,078	110,055
EEE.21.03.004.004.000	Aguinaldos y Bonos	78,500	103,500	117,995
EEE.21.03.999.000.000	Otras	30,027	31,027	13,676
EEE.21.03.999.001.000	Asignación Art. 1, Ley N°19.464	8,100	9,100	1,834
EEE.21.03.999.999.000	Otras	21,927	21,927	11,842
EEE.22.00.000.000.000	BIENES Y SERVICIOS DE CONSUMO	66,400	118,900	87,165
EEE.22.01.000.000.000	ALIMENTOS Y BEBIDAS	1,500	2,500	1,543
EEE.22.01.001.000.000	Para Personas	1,500	2,500	1,543
EEE.22.03.000.000.000	COMBUSTIBLES Y LUBRICANTES	2,000	3,500	1,207
EEE.22.03.001.000.000	Para Vehículos	2,000	3,500	1,207
EEE.22.04.000.000.000	MATERIALES DE USO O CONSUMO	14,000	14,000	2,007
EEE.22.04.001.000.000	Materiales de Oficina	6,000	6,000	690
EEE.22.04.002.000.000	Textos y Otros Materiales de Enseñanza	1,500	1,500	1,144
EEE.22.04.006.000.000	Fertilizantes, Insecticidas, Fungicidas y Otros	0	0	151
EEE.22.04.007.000.000	Materiales y Utiles de Aseo	4,000	4,000	0
EEE.22.04.008.000.000	Menaje para Oficina, Casino y Otros	1,000	1,000	0
EEE.22.04.009.000.000	Insumos, Repuestos y Accesorios Computacionales	500	500	0
EEE.22.04.010.000.000	Materiales para Mantenim. y Reparaciones de Inmuebles	1,000	1,000	22
EEE.22.05.000.000.000	SERVICIOS BASICOS	19,600	19,600	20,104
EEE.22.05.001.000.000	Electricidad	5,500	5,500	6,244
EEE.22.05.002.000.000	Agua	12,000	12,000	11,920
EEE.22.05.004.000.000	Correo	100	100	88
EEE.22.05.006.000.000	Telefonía Celular	1,500	1,500	1,280
EEE.22.05.007.000.000	Acceso a Internet	500	500	572
EEE.22.06.000.000.000	MANTENIMIENTO Y REPARACIONES	12,900	12,900	4,478
EEE.22.06.001.000.000	Mantenimiento y Reparación de Edificaciones	9,000	9,000	4,478
EEE.22.06.002.000.000	Mantenimiento y Reparación de Vehículos	3,500	3,500	0
EEE.22.06.999.000.000	Otros	400	400	0
EEE.22.07.000.000.000	PUBLICIDAD Y DIFUSION	2,500	2,500	139
EEE.22.07.001.000.000	Servicios de Publicidad	2,500	2,500	139
EEE.22.08.000.000.000	SERVICIOS GENERALES	5,900	8,900	7,665
EEE.22.08.001.000.000	Servicios de Aseo	800	3,800	3,616
EEE.22.08.007.000.000	Pasajes, Fletes y Bodegajes	5,000	5,000	3,968
EEE.22.08.999.000.000	Otros	100	100	81
EEE.22.11.000.000.000	SERVICIOS TECNICOS Y PROFESIONALES	8,000	12,500	10,146
EEE.22.11.002.000.000	Cursos de Capacitación	2,000	2,000	0
EEE.22.11.999.000.000	Otros	6,000	10,500	10,146
EEE.22.12.000.000.000	OTROS GASTOS EN BIENES Y SERVICIOS DE CONSUMO	0	42,500	39,876
EEE.22.12.999.000.000	Otros	0	42,500	39,876
EEE.23.00.000.000.000	PRESTACIONES DE SEGURIDAD SOCIAL	4,000	47,000	40,739
EEE.23.01.000.000.000	PRESTACIONES PREVISIONALES	4,000	47,000	40,739
EEE.23.01.004.000.000	Desahucios e Indemnizaciones	4,000	47,000	40,739
EEE.26.00.000.000.000	OTROS GASTOS CORRIENTES	1,500	2,000	783
EEE.26.01.000.000.000	DEVOLUCIONES	1,500	2,000	783
	Total Gastos Educación:	1,604,735	1,839,535	1,708,692