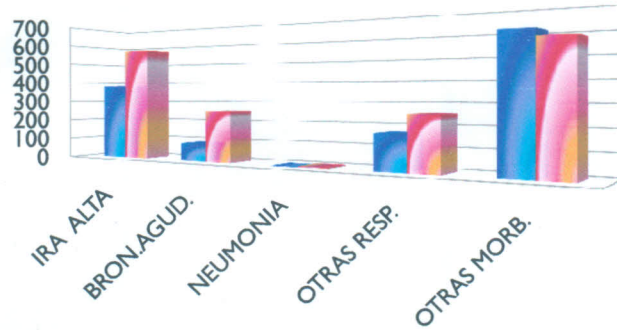


PROGRAMA DE SALUD DEL ADOLESCENTE

(Total Consultas Morbilidad Médica, Según Tipo)

**Total Consultas Médicas**



	IRA ALTA	BRON.AGUD.	NEUMONIA	OTRAS RESP.	OTRAS MORB.
■ 2008	381	87	0	167	601
■ 2009	570	253	5	253	570

PROGRAMA DE SALUD DEL ADULTO

Este programa cubre las necesidades de salud de los pacientes adultos en atención médica ambulatoria, control de paciente crónico, examen de salud preventivo del adulto y en general en la promoción de conductas saludables en la población adulta dirigidas a incrementar el nivel de salud y prevenir determinadas enfermedades.